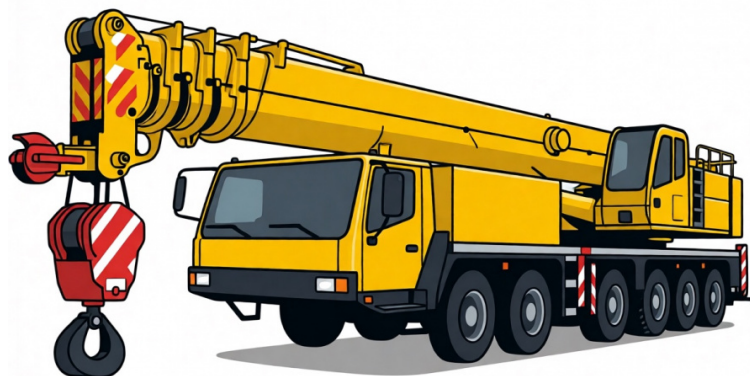


КОЛЕСНЫЙ АВТОКРАН XCMG XCT25L5_S



Благодаря уникальному сочетанию технических характеристик автокран XCMG XCT25L5 S стал самым востребованным в своем классе. Построенный в Китае этот кран ни в чем не уступает аналогам, созданными европейскими производителями. При разработке этой модели использовались не только самые передовые технологии, но и особые материалы, позволившие значительно улучшить эксплуатационные свойства автокрана.

Трехосная конструкция шасси считается стандартной для машины этого типа. Автокран XCMG XCT25L5 S отличается повышенной грузоподъемностью и удлиненной, пяти-секционной стрелой. При вылете стрелы 39.5 метров дополнительно предусматривается удлинитель в 8.3 м. Для выдвигания передней опоры предусмотрен отдельный цилиндр. Главная и вспомогательная лебедки могут работать одновременно или в независимых режимах. Низкий центр тяжести обеспечивает хорошую устойчивость, что является еще одним преимуществом автокрана xcmg.

Восьмиугольный профиль основной стрелы вкпе с возможностью полного/частичного раздвижения способствуют оптимальному распределению нагрузки на всю конструкцию.

Этот сравнительно небольшой автокран XCT25L5 S 25 тонн перемещает легко и плавно: специально разработанная свинг-система обеспечивает свободное скольжение стрелы, автоматически выравнивая любую нагрузку. Кабина сконструирована таким образом, чтоб обеспечивать наилучший обзор оператору.

При изготовлении этого XCMG XCT25L5 S крана используются новые материалы, обладающие повышенной прочностью, но меньшей массой, что снижает вес автокрана в целом. Все основные рабочие узлы и важные элементы конструкции по-прежнему выполняются из высокопрочной стали, гарантируя высокую надежность техники.

Гидравлическая система управления автокрана предельно точно распределяет между рабочими органами машины все получаемые от крановщика команды. Даже легкое нажатие на джойстик на подлокотнике кресла оператора тут же распознается умной электроникой.

Из дополнительных инноваций в создании этой модели стоит отметить такие элементы, как нефтяной фильтр, клапан противовеса, устройства, обеспечивающие работу в темное время суток. Особого внимания заслуживают разработки в сфере безопасности работы автокрана. Автоматике доверены такие функции, как ограничение момента груза, предельного подъема и свободного хода троса. Кроме того, в этой модели автокрана имеются гидравлический клапан защиты от избыточного давления и антиблокировочный механизм, а также устройство антикавитации.

Автокран XCMG XCT25L5 S оснащен экономичным дизельным двигателем, мощность которого обеспечивает машине высокую проходимость и производительность труда. Масло подается одним или двумя насосами (зависит от расположения двигателя), что способствует увеличению скорости подъема легких грузов и ее снижению при работе с тяжелыми грузами.

Кондиционер предусмотрен как в кабине оператора, так и в кабине водителя. В качестве дополнительного оборудования производитель может предложить катушки (верхняя/нижняя), вспомогательную лебедку и как опцию печку для водителя автокрана.

ТЕХНИЧЕСКИЕ ХАРАКТЕРИСТИКИ

Три моста, левый руль, крановое шасси, двигатель Shangchai Euro V с мощностью 245кВт

,9-ступенчатая коробка передач Shaanxi, шина радиального типа 315 / 80R22.5, поверхность крана приспособлена для хождения оператора, H-образный аутригер, 5-й аутригер, климат контроль, пятисекционная U-образная стрела 41 метр, джойстик с гидравлическим управлением, главный подъемный механизм, одиночный шкив, ограничитель момента силы, радиатор гидравлического масла, главный крюк 25 т, противовес 5,5 т, Кондиционер отопления и охлаждения кабины крановщика, Сертификационный пакет EAC.

Автономный подогреватель топлива кабины крановщика	1
Автономный подогреватель кабины водителя	1
вспомогательный подъемный механизм	1
8,3 м гусёк	1
шина повышенной проходимости	комплект
анемометр	1
3т крюк	1