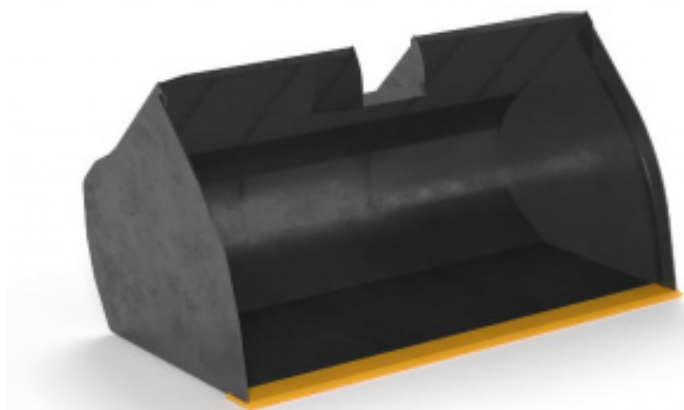


КОВШ ОБЛЕГЧЕННЫЙ ДЛЯ ЛЕГКИХ МАТЕРИАЛОВ



ТЕХНИЧЕСКИЕ ХАРАКТЕРИСТИКИ

Ковш предназначен для перемещения сыпучих материалов малой плотности (щепа, опилки, торф и т.д.). Готовы изготовить ковши до 7м3.